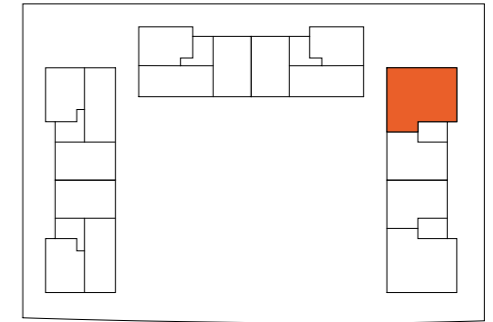




EMPLAZAMIENTO



CUADRO DE SUPERFICIES

Vestíbulo	6,53 m ²
Salón-Comedor-Cocina	36,02 m ²
Distribuidor	6,53 m ²
Dormitorio ppal-vestidor	14,94 m ²
Dormitorio 2	10,63 m ²
Dormitorio 3	10,68 m ²
Dormitorio 4	10,26 m ²
Baño Principal	4,38 m ²
Baño 2	4,20 m ²
Closet	2,76 m ²
Lavadero	1,36 m ²
Total Sup. Útil Interior	108,29 m²
Terraza Ático	65,39 m ²
Total Sup. Útil Exterior	65,39 m²

Superficie construida propia	126,82 m²
Superficie construida con ZZCC*	145,93 m²

Según Decreto BOJA 218/2005	
Superficie útil total	119,12 m²
Superficie construida con ZZCC	160,52 m²

*No se incluyen terrazas



Vivienda 087 - Bloque 03 - Portal 05 - Planta P04 - Puerta B



La información aquí contenida puede ser modificada durante el transcurso de la ejecución de la obra por exigencias técnicas y jurídicas, sin que ello implique menoscabo en el nivel global de calidades. El mobiliario, incluido el de cocina, se refleja a efectos meramente decorativos, sin que se incluya en la oferta. Los peldaños de acceso a la vivienda y salidas a patios, puede alterarse en función de la rasante de las calles y corresponde a la D.F. fijar el criterio.